

Catalogo de Nuevos Productos

Injectoclean presenta sus próximas adiciones a la línea de productos.

REDIRECCIONADOR DIGITAL CM100
El CM100 es un dispositivo que permite redireccionar de manera digital la comunicación de protocolos automotrices.
Reemplaza al redireccionador manual 9194.



Ahora !!! WiFi para el CJ4.

Módulo inalámbrico 9322

Permite al CJ4 comunicarse inalámbricamente por WiFi a computadoras personales, iPhones y iPads.
Una vez conectado el módulo WiFi 9322 al CJ4 se pueden utilizar las siguientes

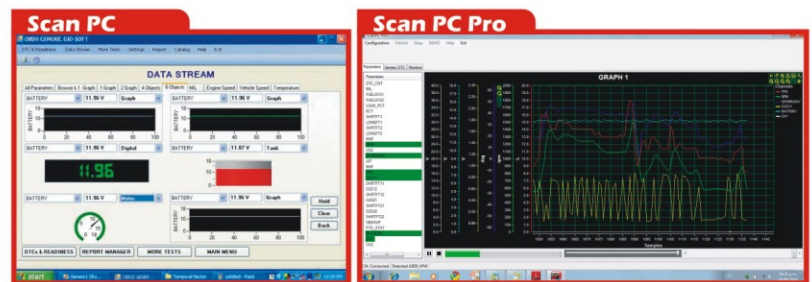
Aplicaciones:

ScanPC

ScanPC PRO.

Aplicacion REV para iPhone, iPads.

Aplicaciones para ELM legacy.



NOTA IMPORTANTE: Las aplicaciones ScanPC y ScanPC PRO están disponibles gratuitamente por Injectoclean. Las aplicaciones Red de Devtoaster y ELM, están disponibles de iTunes o de terceros.

PKG42 LA Dic. 2010

OPEL Easytronic

Características:

- Línea de datos
- Gráficas de la línea de datos
- Lectura y borrado de códigos de falla
- Actuadores
- Purga de embrague, sincronización de marchas y aprendizaje de caja de cambios
- Programación de unidades de control del EASYTRONIC (nuevos y usados)
- Reprogramación de módulos de motor (Corsa y Meriva)
- Reprogramación de módulos de inmovilizador (corsa y meriva)

Coberturas:

- Chevy C2 (2004-2010)
- Zafira(2002-2006 No Can Bus) Europa
- Corsa(2002-2010) Europa, Brasil
- Meriva(2004-2010) Europa, Brasil

RENAULT

Características:

- Línea de datos
- Gráficas de la línea de datos
- Lectura y borrado de códigos de falla
- Actuadores
- Borrado de auto adaptativos (en transmisión, pié a fondo y levantado)
- Reseteo de computadora de motor (según modelo)
- Programación de llaves (solo en Platina y Clio)

Cobertura:

- Clio, Megane, Megane Sport
- Clio Sport, Scenic, Laguna Platina (2000-2008)
- Motor, Transmisión y ABS

PEUGEOT

Características:

- Línea de datos
- Gráficas de la línea de datos
- Lectura y borrado de códigos de falla
- Actuadores
- Borrado de valos autoaprendidos, aprendizaje pié a fondo y levantado
- Programación de llaves (solo en 206)

Cobertura:

- 206, 207, 306, 307, 406 y 407
- Motor, Transmisión, Cuadro de instrumentos y ABS

* Especificaciones finales pueden variar.